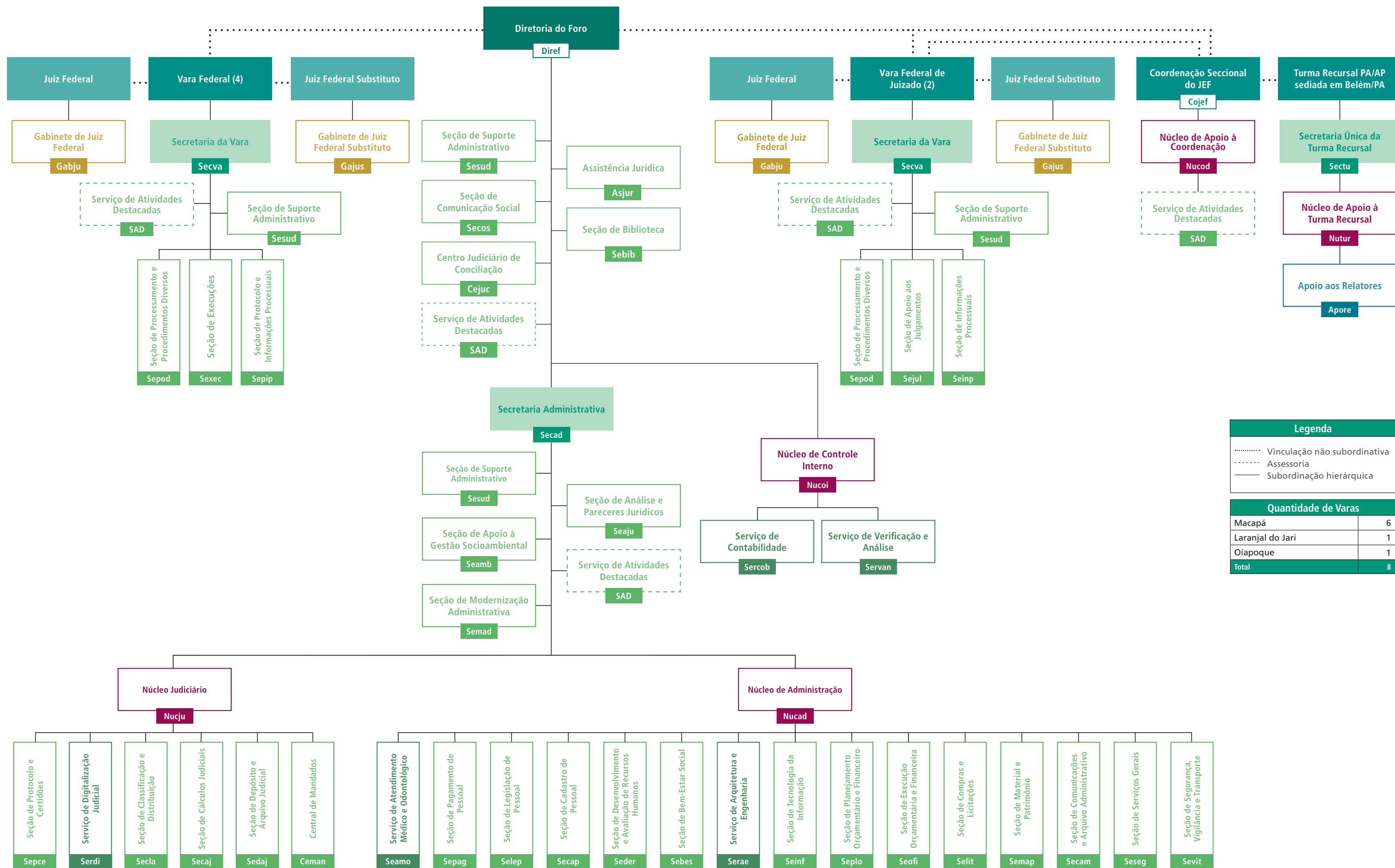


Seção Judiciária do Amapá

Estrutura aprovada pela Portaria SJ DIREF 175/2015, alterada pelas Portarias SJ DIREF 194/2015 e 24/2016, autorizada pela Resolução PRESI 24/2015, alterada pela Resolução PRESI 47/2015.



Legenda	
.....	Vinculação não subordinativa
-----	Assessoria
—	Subordinação hierárquica

Quantidade de Varas	
Macapá	6
Laranjal do Jari	1
Oiapoque	1
Total	8